

Nome: _____

Data: _____

Il Museo degli Errori:

Accenti

Nella storia "Il Museo degli Errori", basta una leggera variazione per cambiare il significato di un segno (es. Libro/Barca). Anche in Italiano una parola può cambiare il suo significato... con un accento!

Inserisci la parola adatta per ogni frase.

Faro - Farò

Il _____ illumina il mare di notte.

Domani _____ una torta per il compleanno del mio amico.

Pero - Però

Nel giardino abbiamo piantato un _____ e altri alberi.

Ho comprato una bottiglia di latte _____ devo cambiarla perché è già scaduta.

Casco - Cascò

La mia amica _____ nello scherzo che gli aveva fatto suo fratello.

Mio fratello indossa sempre il _____ quando va in bici.

Meta - Metà

Il nonno taglia a _____ la mela per dividerla con suo nipote.

La gelateria sarà la prossima _____ dopo aver visitato il Museo degli Errori.

Faro, Faro - Pero, Pero - Casco, Casco - Meta, Meta.

"Il Museo degli Errori" del Centro Assistenza per Bambini Sordi e Sordociechi Onlus.

Esercizi ideati da Susanna Ricci Bitti.

In collaborazione con Motion Light Lab, Gallaudet University. www.cabss.org - www.VL2StorybookApps.com

Nome: _____ Data: _____

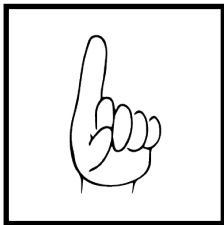
Il Museo degli Errori:

Configurazioni LIS (per i più grandi)

La "configurazione" è la forma assunta dalla nostra mano quando eseguiamo un segno della LIS.

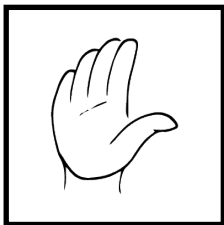
Leggi le parole qui elencate, pensa a come si traducono in LIS e trova le configurazioni corrispondenti. Cerchia e collega le parole-segno alle loro configurazioni, usando colori diversi.

ATTENZIONE! Ci sono tre parole che non hanno le seguenti configurazioni!



CHIEDERE

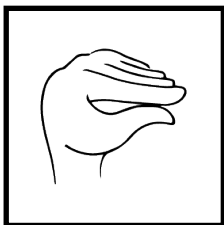
STORIA



VEDERE

COSTRUIRE

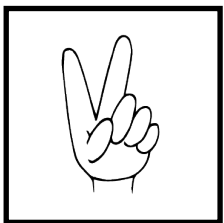
ASPETTARE



LEGGERE

SBAGLIARE

NUMERO



CAMERA

ARCOBALENO

IDEA

Ti vengono in mente altri segni? Inseriscili qui e collegali alle configurazioni corrispondenti!

Soluzioni: cerca le parole nella sezione "Impara" della Storybook App

"Il Museo degli Errori" del Centro Assistenza per Bambini Sordi e Sordociechi Onlus.

Esercizi ideati da Susanna Ricci Bitti. Illustrazioni di Silvia Palmieri.

In collaborazione con Motion Light Lab, Gallaudet University.

www.cabss.org - www.VL2StorybookApps.com

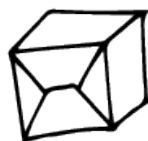
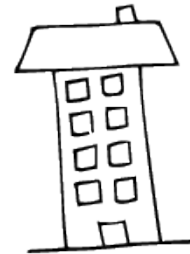
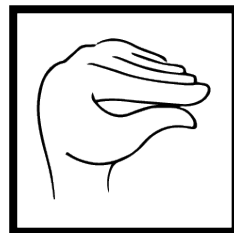
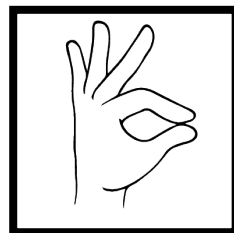
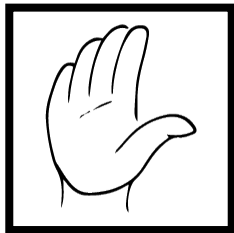
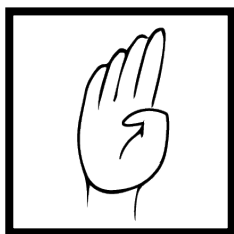
Nome: _____ Data: _____

Il Museo degli Errori: Configurazioni LIS (per i più piccini)

La "configurazione" è la forma assunta dalla nostra mano quando eseguiamo un segno della LIS.

Guarda i disegni, pensa a come si segnano in LIS e trova le configurazioni corrispondenti. Cerchia e collega i disegni alle configurazioni dei loro segni, usando colori diversi.

ATTENZIONE! Ci sono tre disegni, i cui segni non corrispondono alle seguenti configurazioni.



Soluzioni: cerca le parole nella sezione "Impara" della Storybook App

"Il Museo degli Errori" del Centro Assistenza per Bambini Sordi e Sordociechi Onlus.

Esercizi ideati da Susanna Ricci Bitti. Illustrazioni di Silvia Palmieri.

In collaborazione con Motion Light Lab, Gallaudet University.

www.cabss.org - www.VL2StorybookApps.com




Nome: _____



Data: _____



Il Museo degli Errori: Coppie Minime

La "coppia minima" è formata da due parole, una simile all'altra ma con una lettera diversa, mancante o aggiunta.

Forma anche tu delle coppie minime rispettando il numero delle lettere.

	
OTTO	<u>ORTO</u> 

	
GATTO	-----

	
ALA	-----

Otto: Orto. Gatto: Ratto. Casa: Cassa. Ala: Pala.

"Il Museo degli Errori" del Centro Assistenza per Bambini Sordi e Sordociechi Onlus.

Esercizi ideati da Susanna Ricci Bitti. Illustrazioni di Silvia Palmieri.

In collaborazione con Motion Light Lab, Gallaudet University.

www.cabss.org - www.VL2StorybookApps.com



CASA



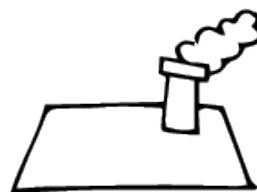


VELA





LETTO



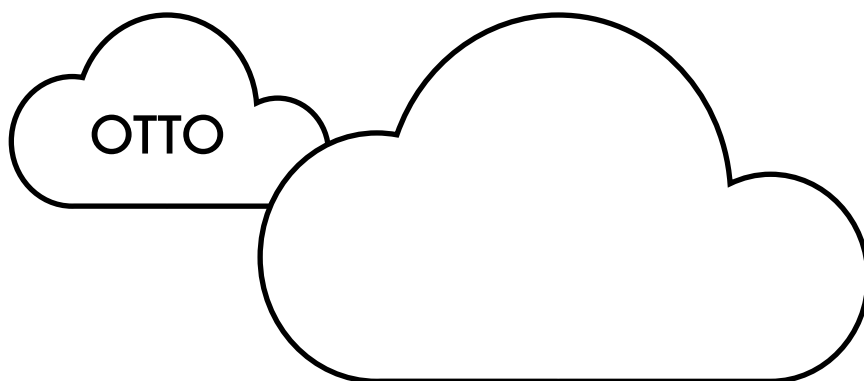
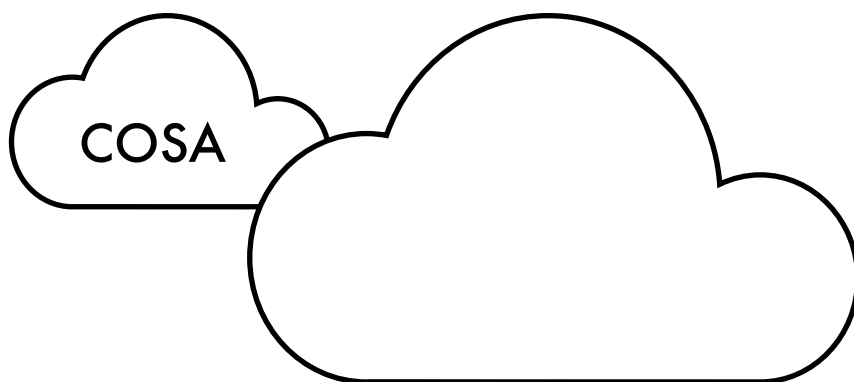
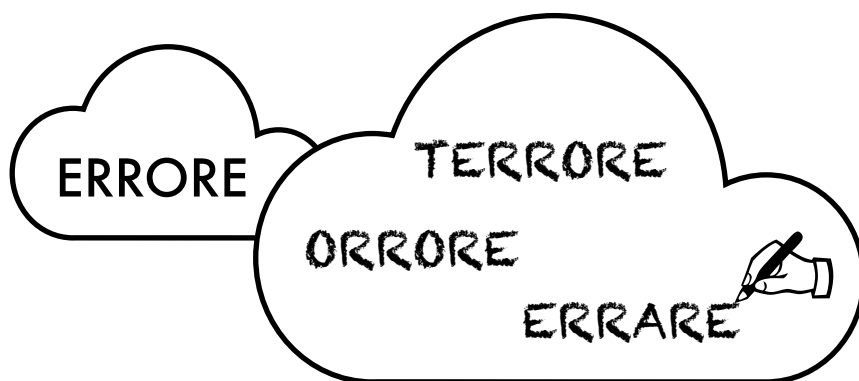
Nome: _____

Data: _____

Il Museo degli Errori: Coppie Minime (per i più grandi)

La "coppia minima" è formata da due parole, una simile all'altra ma con una lettera diversa, mancante o aggiunta.

Forma anche tu delle coppie minime nelle nuvolette, senza limiti!

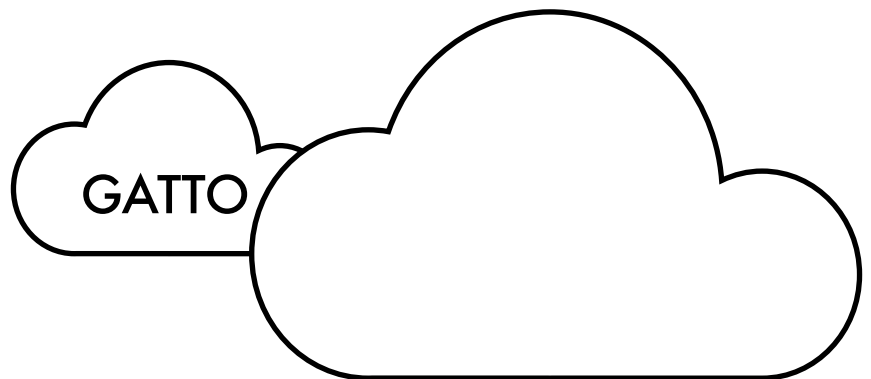
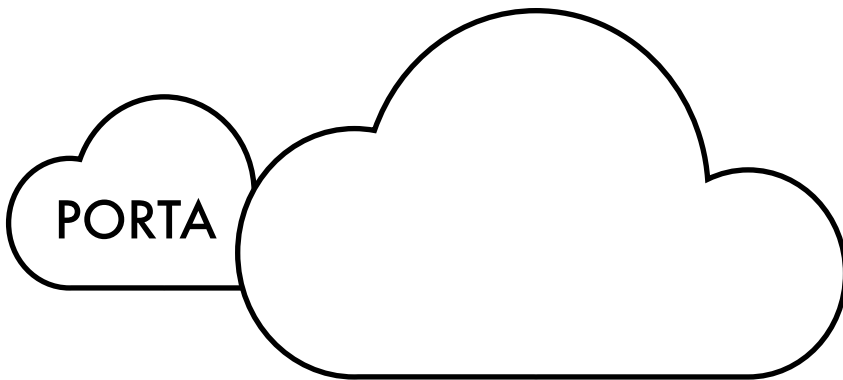
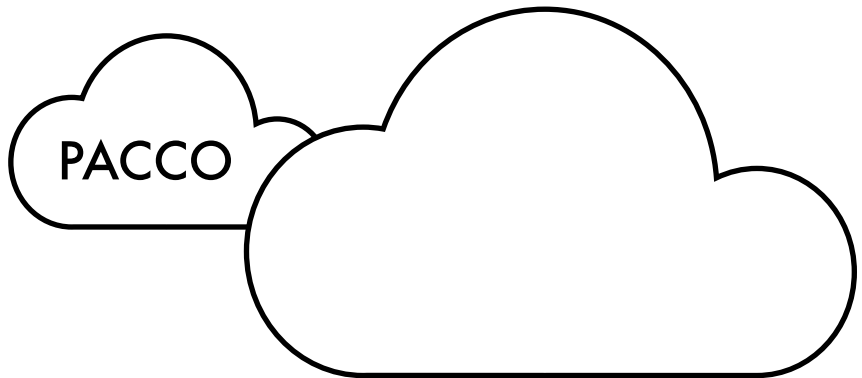
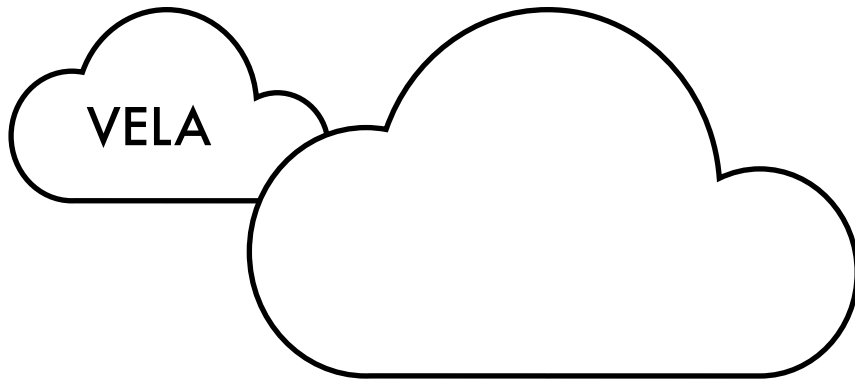


Soluzioni suggerite: Cosa (Casa, Rosa, Corsa...), Otto (Orto, Rotto, Altro...)

"Il Museo degli Errori" del Centro Assistenza per Bambini Sordi e Sordociechi Onlus.

Esercizi ideati da Susanna Ricci Bitti.

In collaborazione con Motion Light Lab, Gallaudet University. www.cabss.org - www.VL2StorybookApps.com



Soluzioni suggerite: Vela (Vola, Vera, Tela...), Pacco (Tacco, Pacca, Sacco...), Porta (Torta, Corta, Porto...), Gatto (Gatto, Matto, Ratto)

"Il Museo degli Errori" del Centro Assistenza per Bambini Sordi e Sordociechi Onlus.
Esercizi ideati da Susanna Ricci Bitti.

In collaborazione con Motion Light Lab, Gallaudet University. www.cabss.org - www.VL2StorybookApps.com

Nome: _____

Data: _____

Museo degli Errori:

Parole con significati multipli

Queste parole hanno diversi significati, rappresentati dalle immagini!

Per ogni immagine, crea una frase con le parole sottostanti.

GUIDA		
		

SEGNARE		
		

NAVIGARE		
		

Nome: _____

Data: _____

PORTA		
		

STORIA		
		

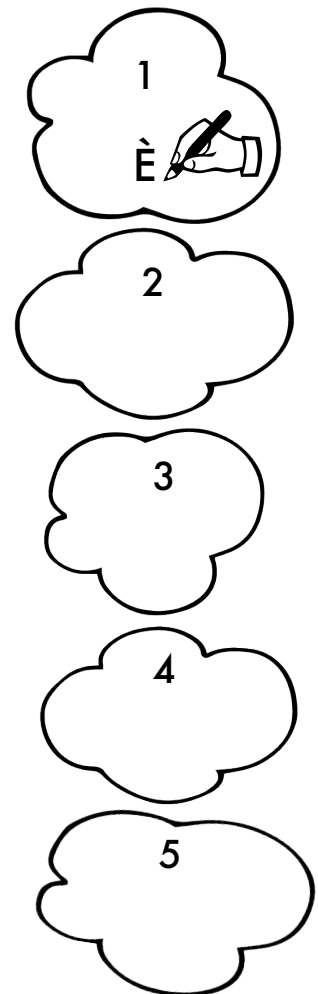
Nome: _____

Data: _____

Il Museo degli Errori: Trova le parole nascoste

Osserva il quadro: dentro le parole che vedi si nascondono altre parole. Trovane e scrivile nelle nuvole con il numero corrispondente.

Successivamente riscrivi le parole trovate sotto il quadro, in corrispondenza del numero attribuito a ciascuna di esse. In questo modo otterrai la risposta alla domanda.



Qual è il motto del Museo degli Errori?

5

4

1

3

2

Risposta: Sbadigliare non è un errore.